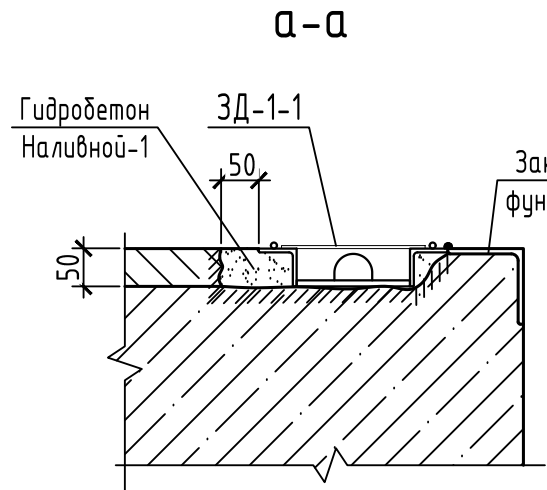
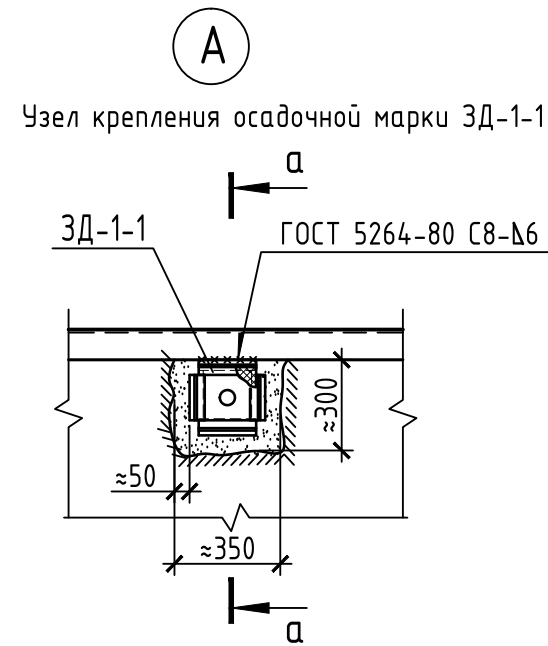
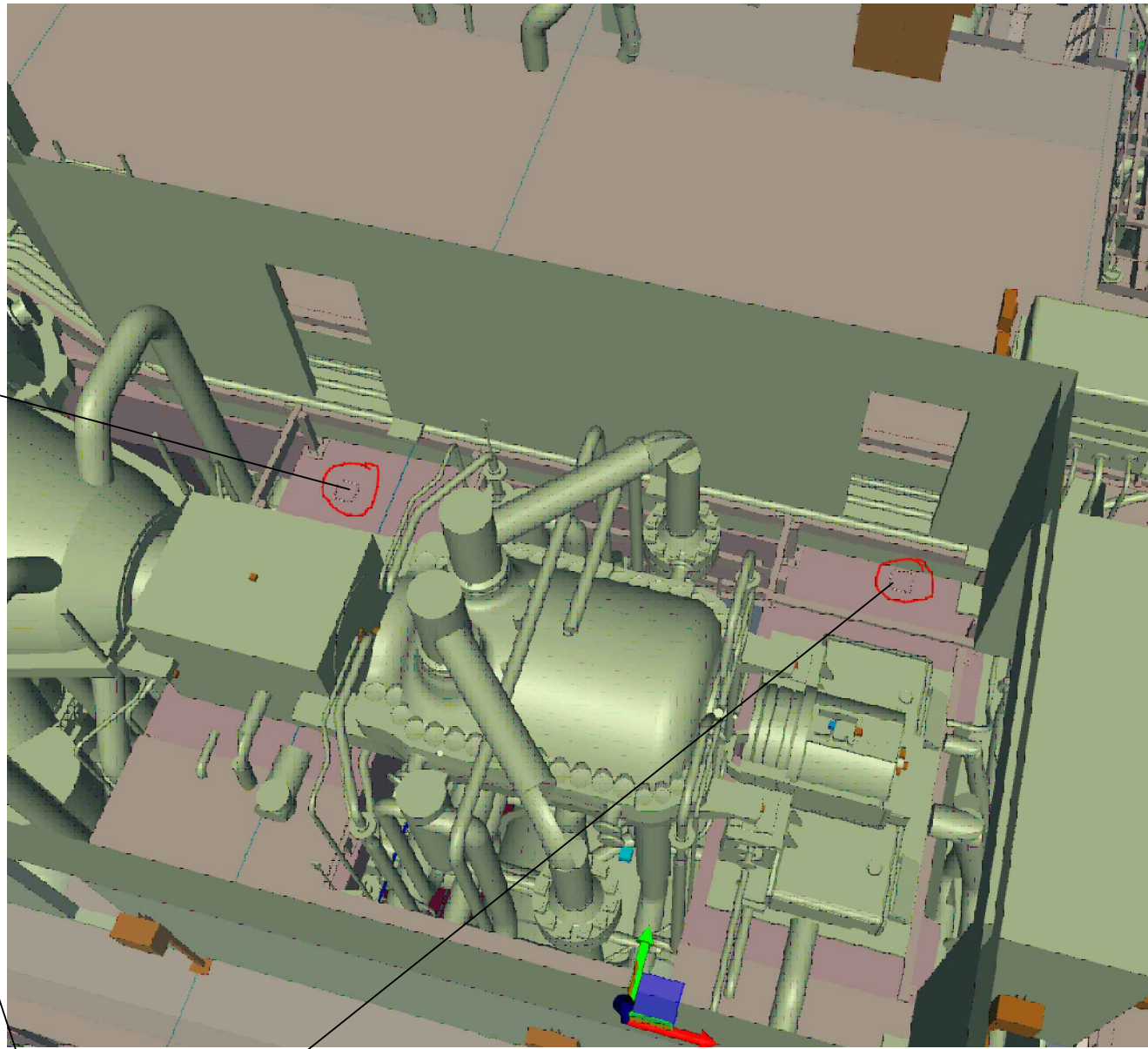
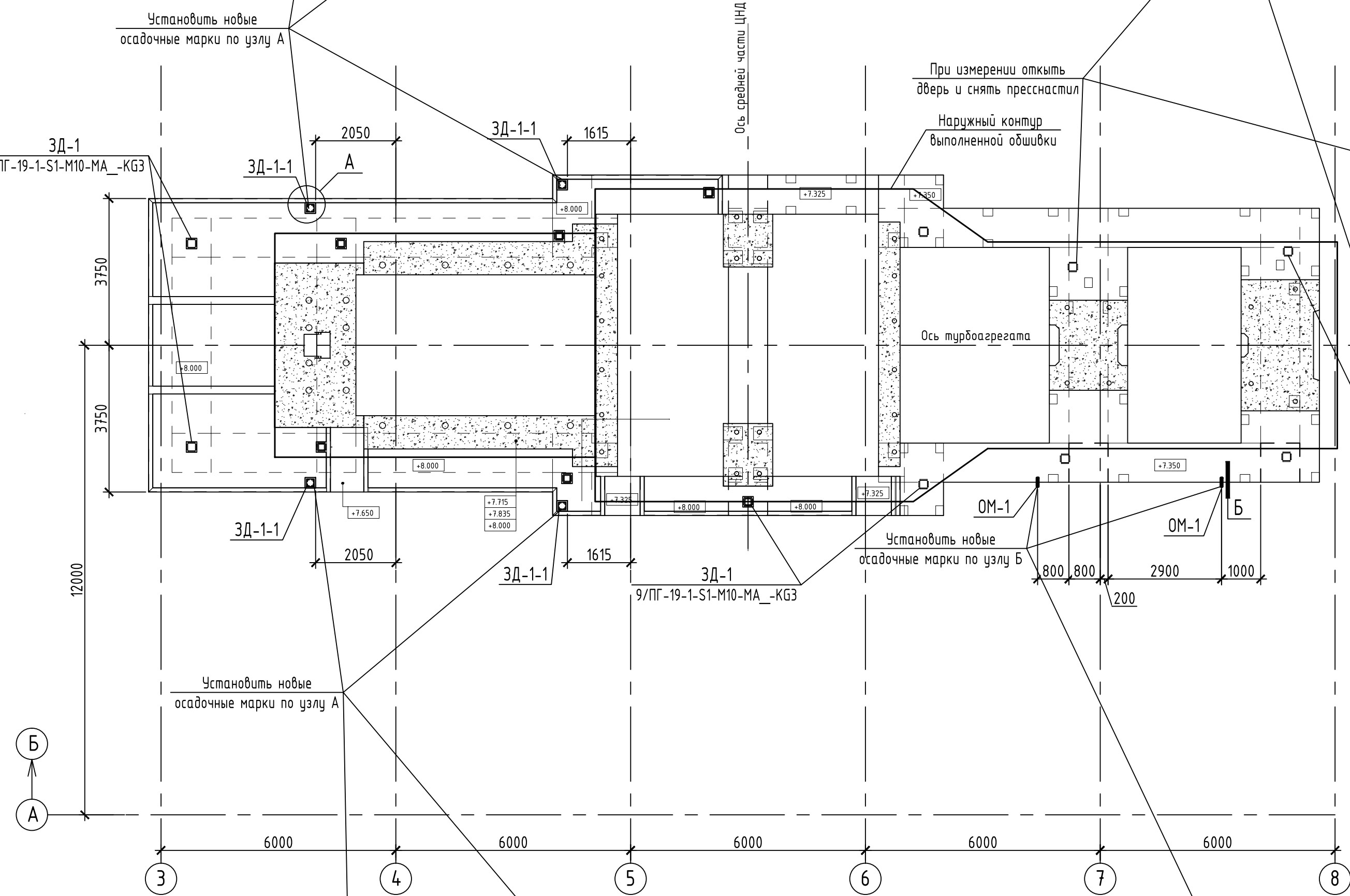




Схема расположения осадочных марок

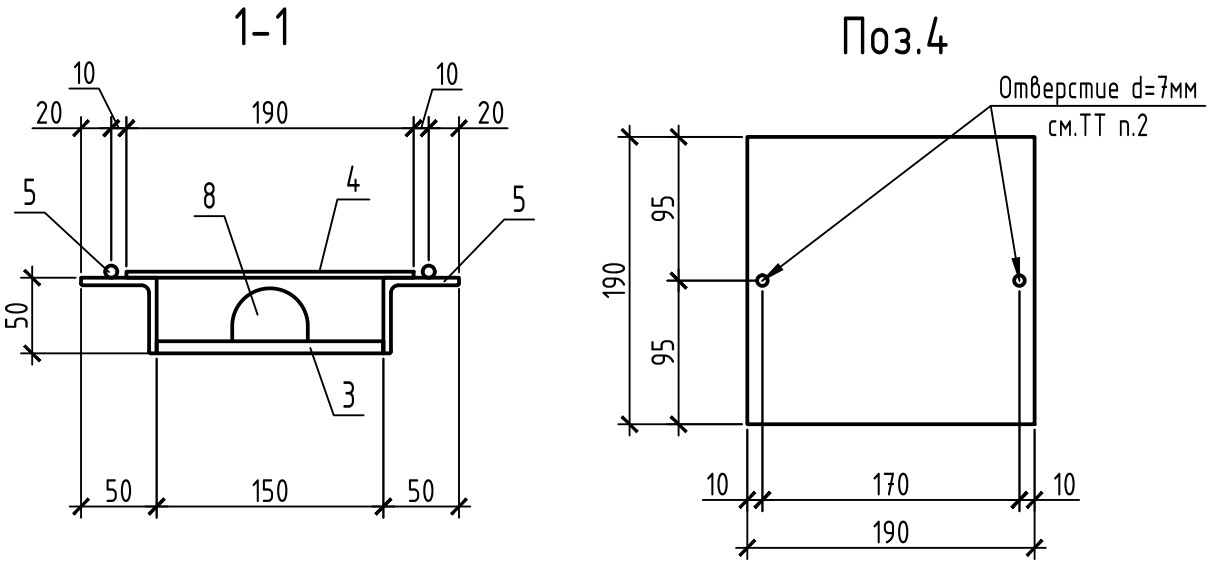
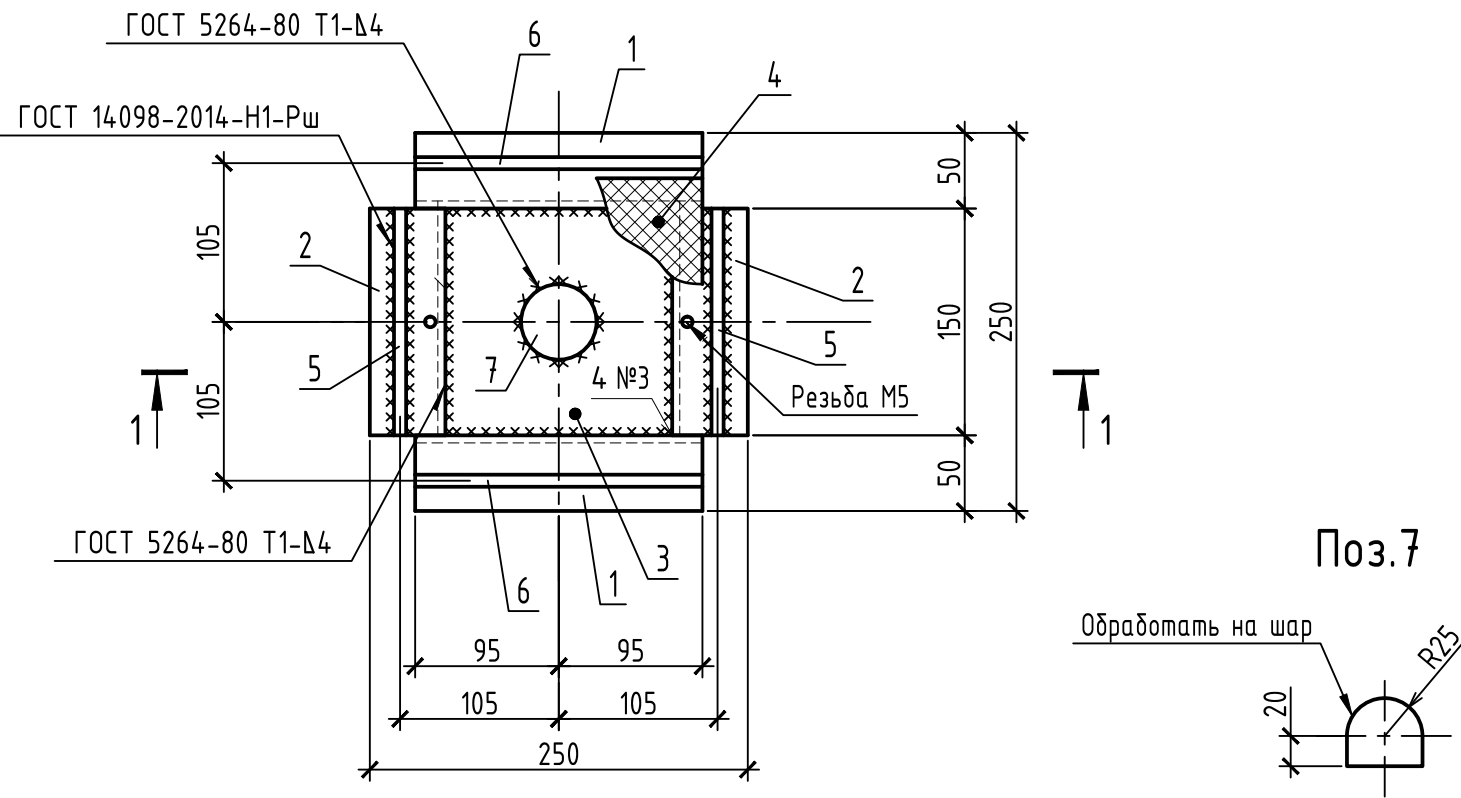


- Настоящие технические решения разработаны к комплекту 9/ПГ-19-1-S1-M10-MA\_-KG3 для выполнения дополнительных осадочных марок в верхнем строении фундамента турбины №1 в связи с тем, что смонтированный кожух закрывает часть осадочных марок.
- Осадочные марки ОМ1 крепить на железобетонные балки фундамента по узлу Б химическими анкерами EASYFIX bit-200 в предварительно просверленные отверстия диаметром 40 мм. Глубина отверстия 110 мм. Марки устанавливать не нарушая арматуру балок.
- Перед монтажом осадочной марки ЗД-1-1, разобрать часть пола в месте её установки, глубиной не более 50 мм. Осадочные марки ЗД-1-1 устанавливать путем приварки к закладным деталям фундамента. Сварку выполнять электродами З46А по ГОСТ 9467-75. После монтажа выполнить восстановление подливки "Гидробетоном Наливным-1" (или аналогичным ремонтным составом). Работы выполнять по узлу А.
- Все стальные элементы окрасить пентафталевой эмалью ПФ-115 ГОСТ 6465-76 на два раза по слою грунтовки ГФ-021 ГОСТ 25129-2020 после их установки.
- Все марки должны быть пронумерованы и подписаны несмываемой краской.

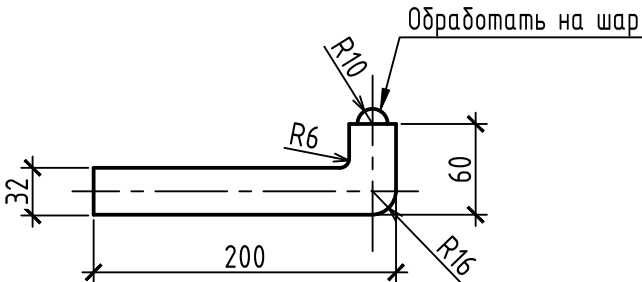
Данный материал не подлежит размножению или передаче другим организациям и лицам без согласия ООО "Интертехэлектро-Проект" г. Москва						 <b>ИНТЕРТЕХЭЛЕКТРО ПРОЕКТ</b>			
						9/ПГ-19-2-S1-M10-MA_-KG3.TR			
						Реконструкция энергетического производственно-технологического комплекса Владивостокской ТЭЦ-2 с заменой турбоагрегатов ст. №№1,2,3 и установкой 3-х котлоагрегатов по 540 т/ч каждый			
Изм.	Колуч.	Лист	№ док.	Подпись	Дата	Этап 2. Основная площадка. Главный корпус. Турбинное отделение. Фундамент паровой турбины №1. Конструкции железобетонные. Верхнее строение. Технические решения	Стадия	Лист	Листов
Разраб.	Нелибина				05.07.24		Р	1	2
Гл. спец.	Нелибина				05.07.24				
						ф.и.о.л 000 "ИТЭ-Проект" г. г. Екатеринбург			
Н. контр.	Нелибина				05.07.24				
Нач. отдела	Ягубитин				05.07.24				



Осадочная марка ЗД-1-1








Осадочная марка ОМ-1



Спецификация на осадочные марки

Поз.	Обозначение	Наименование	Кол.	Масса ед. кг	Примеч.
		Осадочная марка ЗД-1-1		19,16	
1		Уголок В-50х50х5 ГОСТ 8509-93 Ст3пс6 ГОСТ 535-2005 L=190	2	0.72	
2		Уголок В-50х50х5 ГОСТ 8509-93 Ст3пс6 ГОСТ 535-2005 L=150	2	0.57	
3		Лист 8х150х150 ГОСТ 19903-2015 С245 ГОСТ 27772-2021	1	14.13	
4		Лист 4х190х190 ГОСТ 8568-77 С235 ГОСТ 27772-2021	1	11.34	см.поле чертежа
5		10-А240 ГОСТ 34028-2016 L=150	2	0.09	
6		10-А240 ГОСТ 34028-2016 L=190	2	0.12	
7		Круг 50х45 ГОСТ 2590-2006 Ст3кп ГОСТ 380-2005	1	0.69	см.поле чертежа
8		Винт М5 с потайной головкой L=10 ГОСТ 17475-80	2	0.001	
		Осадочная марка ОМ-1		1,77	
		32-А500 ГОСТ 34028-2016 L=280	1	1.77	

1. Осадочная марка разработана по типу марки ЗД-1 основного комплекта 9/ПГ-19-1-S1-M10-MA\_KG3.  
2. В позиции 4 выполнить два отверстия диаметром 7 мм с раззенковкой под винт с потайной головкой.  
3. Сварку выполнять электродами Э50 по ГОСТ 9467-75.

Данный материал не подлежит размножению или передаче другим организациям и лицам без согласия ООО "Интертехэлектро-Проект" г. Москва						<div>ИНТЕРТЕХЭЛЕКТРО ПРОЕКТ</div>				
						9/ПГ-19-2-S1-M10-MA_KG3.TR				
						Реконструкция энергетического производственно-технологического комплекса Владивостокской ТЭЦ-2 с заменой турбоагрегатов ст. №№1,2,3 и установкой 3-х котлоагрегатов по 540 т/ч каждый				
Изм.	Кол.уч.	Лист	№ док	Подпись	Дата	Этап 2. Основная площадка. Главный корпус. Турбинное отделение. Фундамент паровой турбины №1. Конструкции железобетонные. Верхнее строение. Технические решения		Стадия	Лист	Листов
Разраб.		Нелюбина			05.07.24			Р	2	
Гл. спец.		Нелюбина			05.07.24					
						Осадочные марки ЗД-1-1 и ОМ-1		филиал		
								ООО "ИТЭ-Проект"		
								в г. Екатеринбург		
Н. контр.		Нелюбина			05.07.24					
Нач. отдела		Язовитин			05.07.24					

**РЕКОНСТРУКЦИЯ ЭНЕРГЕТИЧЕСКОГО ПРОИЗВОДСТВЕННО-  
ТЕХНОЛОГИЧЕСКОГО КОМПЛЕКСА ВЛАДИВОСТОКСКОЙ ТЭЦ-2 С  
ЗАМЕНОЙ ТУРБОАГРЕГАТОВ СТ.№№ 1, 2, 3 И УСТАНОВКОЙ 3-Х  
КОТЛОАГРЕГАТОВ ПО 540 Т/Ч КАЖДЫЙ**

**Этап 2. Основная площадка.Главный корпус. Турбинное отделение.  
Фундамент паровой турбины ст. №1. Конструкции железобетонные.  
Верхнее строение.**

**Ведомость объемов строительных и монтажных работ**

**9/ПГ-19-2-S1-M10-MA\_-KG3.VOR**

Главный инженер проекта



О.В. Белобокова

Инв.№ подл.	Подп. и дата	Взам. инв. №
7414		

<p>Данный материал не подлежит размножению или передаче другим организациям и лицам без согласия ООО "ИТЭ-Проект" г. Москва</p>						 <b>ИНТЕРТЕХЭЛЕКТРО ПРОЕКТ</b>		
						<b>9/ПГ-19-2-S1-M10-MA_-KG3.VOR</b>		
Изм.	Кол.уч	Лист	№ док	Подп.	Дата			
Разраб.		Коротин			08.07.24	Стадия	Лист	Листов
						Р	2	2
Н.контр.		Комченко			08.07.24	Филиал ООО "ИТЭ-Проект" в г. Екатеринбург		
Нач. отд.		Комченко			08.07.24			
Ведомость объемов строительных и монтажных работ								